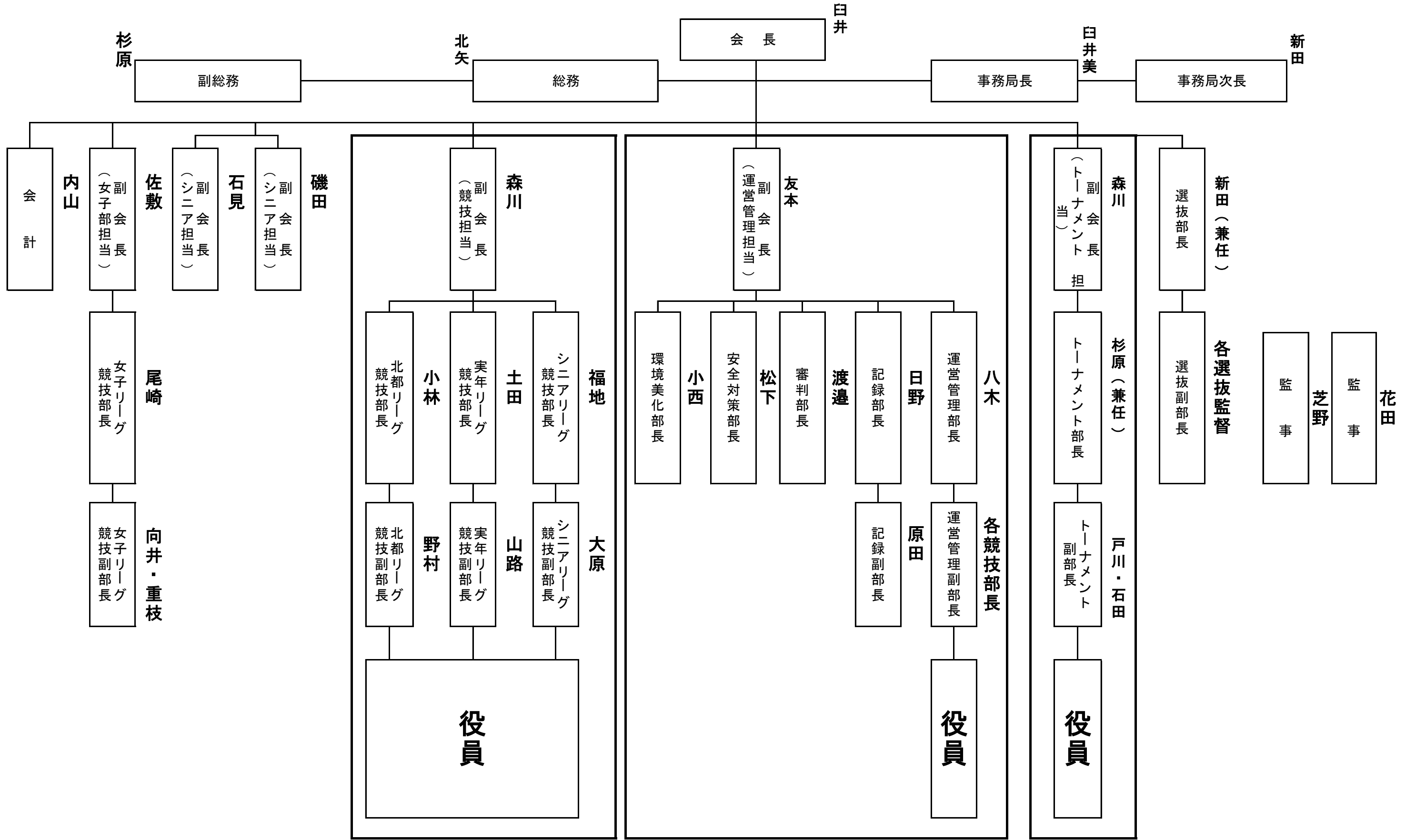


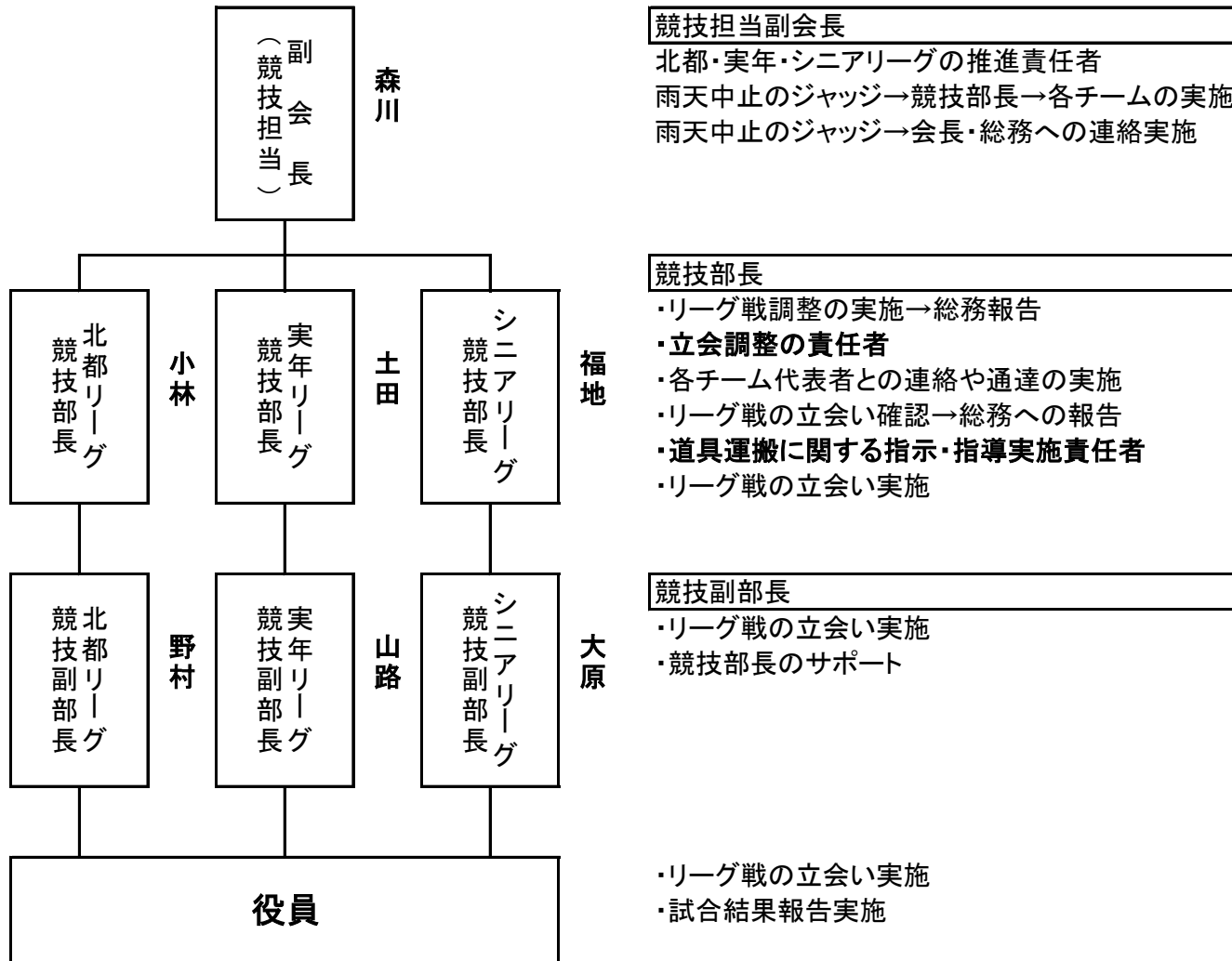
# 大阪北都ソフトボール連盟

## 常任役員 組織図



# 大阪北都ソフトボール連盟

## 競技関係組織図と役割



**競技担当副会長**  
 北都・実年・シニアリーグの推進責任者  
 雨天中止のジャッジ→競技部長→各チームの実施  
 雨天中止のジャッジ→会長・総務への連絡実施

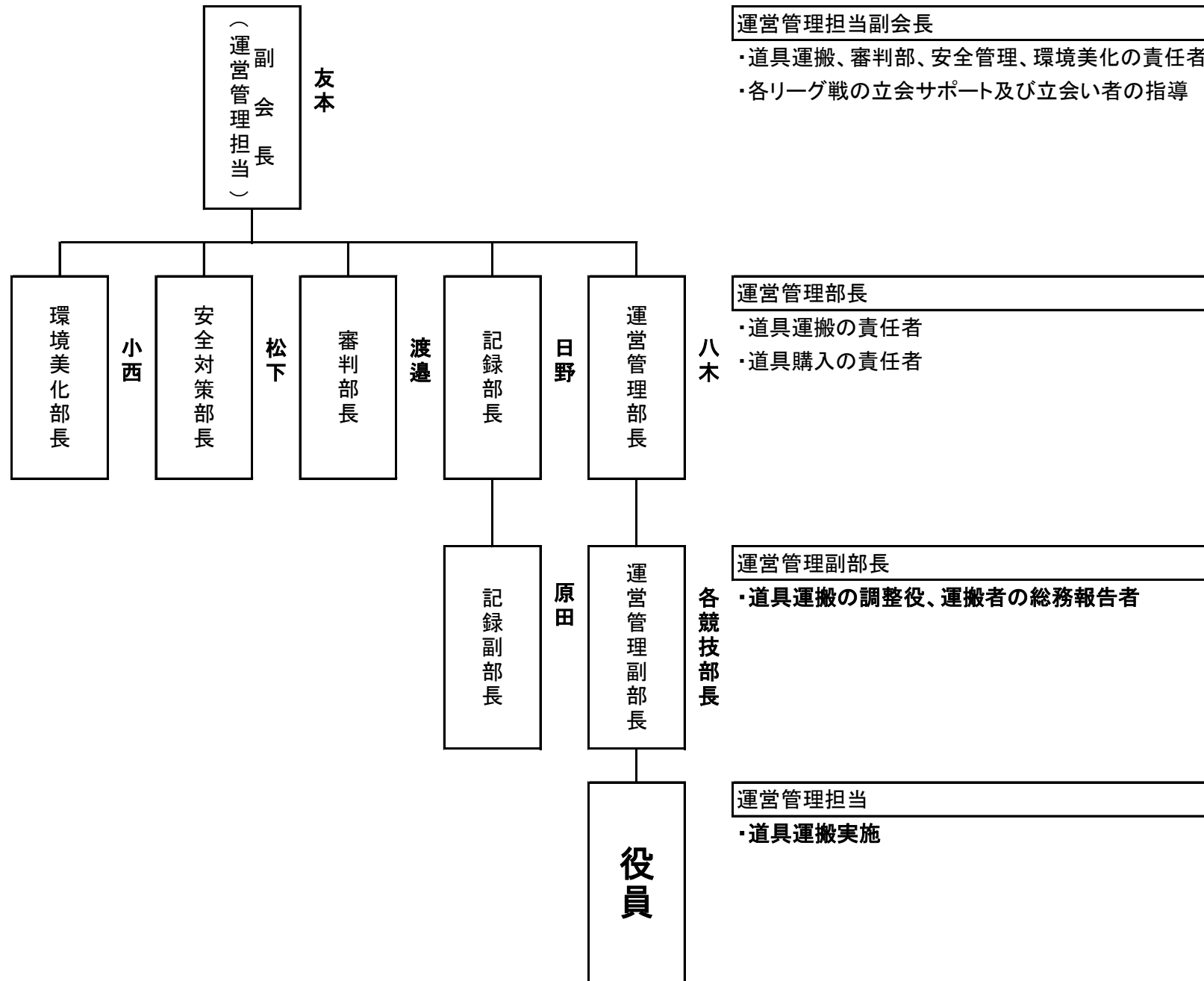
**競技部長**  
 ・リーグ戦調整の実施→総務報告  
 ・立会調整の責任者  
 ・各チーム代表者との連絡や通達の実施  
 ・リーグ戦の立会い確認→総務への報告  
 ・道具運搬に関する指示・指導実施責任者  
 ・リーグ戦の立会い実施

**競技副部長**  
 ・リーグ戦の立会い実施  
 ・競技部長のサポート

・リーグ戦の立会い実施  
 ・試合結果報告実施

# 大阪北都ソフトボール連盟

## 運営管理関係組織図と役割



# 道具運搬に関する流れ

リーグ戦決定後に  
各競技部長から運営管理部長に、『日時・場所・立会い役員』を伝える

運営管理部長による運搬が不可能な場合

各競技部長は、  
リーグ戦に参加するチームの役員に道具運搬の指示を行う

指示を受けた役員(もしくは役員の代理)は、  
試合当日に北都倉庫まで道具を取に行く  
(又は、全ての試合終了後に道具を北都倉庫前に返却する)

運営管理部長は、  
事前に北都倉庫ドア前に運搬道具一式を出しておく  
※また、倉庫ドア前に返却された道具一式を倉庫に入れておく

# 大阪北都ソフトボール連盟

## トーナメント大会関係組織図と役割

